

# MIZALLE

## MAĐAZA GÖRSEL SUNUMU

Ocak 2023

# Görsel Mağazacılık

**Görsel Mağazacılık** tamamen ürünlerinizi müşterilere en çekici şekilde (ticari performansı arttırmaya odaklanarak) sunmakla ilgilidir. İyi planlanmış direktiflerin yardımıyla profesyonel kalitede vitrin, yalnızca daha fazla satış yapmanıza yardımcı olmakla kalmaz, aynı zamanda mağaza içi müşteri deneyiminizi geliştirir ve markanızı güçlendirir.

# Mazađa Grsel Dzenleme Nasıl Yapılır ?

# 1. Stile ve Türe Gre Gruplama

Mterilerin onlarla etkileim kurmas iin yksek yoęunluklu rnlerin pratik bir yolla dengelenmesi gerekir. Bu, rn tr, renk veya fiyata gre olabilir. Ayr kategorileri veya kıyafet stillerini gruplamak kolayca etkileime girebilecek aık tanımlanm bir alan olmasını saęlar. (Bir Grsel Satıcnın en nemli aracdır).

# 2. Grsel Kavramlar Aracılıęıyla Hikaye Anlatımı

Grsel Maęazacılıkta hikaye anlatımı, hayal gcn tevik etmenin bir yoludur. Sık bir grsel konsept, belirli bir stil iin potansiyel bir mteriye ilham verebilir ve istek uyandıran bir duyguyu tetikleyebilir. Basite, her Őey rnlerinizin dzenlenme Őekli aracılıęıyla bir temayı iletmekle ilgilidir.

### 3. Renk Dengeleme

Bir görsel ,saticının rengi nasıl kullandığı, işin en önemli yönlerinden biridir. Planlama aşamasından itibaren, renge dayalı ürün koleksiyonları ve aralıkları oluşturmak, mağazanızın bütünlüğünü ve görsel stilini artırabilir.



## 4. Grsel Mağazacılıkta Simetri Kullanma

rnleri simetrik Őekillerde katlama, istifleme, asma ve Őekillendirmeyi tekrarlamak mağazanızın grsel hissini artırabilir. rnleri bir odak noktası etrafında tekrarlarken , rneğın bu bir masa armatr olabilir ve aynı Őekilde simetriyi, daha çarpıcı bir grnm elde etmek iin farklı renk dengeleme teknikleriyle birlikte kullanabilirsiniz.



## 5. Odak Noktaları

**Odak noktası**, örneğin bir mağaza penceresinde, stilize edilmiş mankenler ve sahne donanımı yanında tabelalarla birlikte merkez parçası olarak işlev gören sıcak bir noktadır. Odak noktalarını bir mağaza veya departmana ait önemli görüş hatlarına, uç kapaklara ve giriş masalarına yerleştirin.

Odak noktası "çekiliş" görevi görür ve bir müşteriyi mağazaya veya mağazanızın belirli bir alanına girmeye ve ürünlerinize daha yakından bakmaya zorlayabilir.

# Mağaza Dekorasyonu ve Ürün Satışını Etkileyen 7 Faktör

- 1 Misafirlerinizi En Gözde Ürünlerinizle  
Merhaba Diyebilirsiniz...
- 2 Girişte Sağ Bölümün Önemi...
- 3 İç Mekan Görseller ve Dekoratif Ürünler...
- 4 Işıklandırma...
- 5 Yürüme Alanı Açmaya Özen Gösterin...
- 6 Havalandırma ve Parfüm...
- 7 Mağazada Zaman Geçirmelerini Sağlayın...

# SAĞ VİTRİN ARKASI

- 1- Giriş sağ reyonla uyumlu renklerden oluşan kapitone grubu. ( siyah ve saks )
- 2- Stant ve reyonlar oluşturulurken aynı dokuya sahip ürünleri birbirinden ayrı sergilemeliyiz
- 3- Seti aynı yerde konumlandırmalıyız.

Kaban, Elbise, Etek, Yelek, Pantolon

Bluz, Yelek, Etek, Elbise

## Stant ürünlerinin barkodları

M1MZ1020110033 M1MZ1020100053 M1YT1030120053  
M1MZ1010110068 M1MZ1030230008 M1YT1010130033  
M1MZ1030210102 M1MZ1010130107 M1MZ1030120152



# SAĞ 1.REYON

Ceket, Pantolon, Gömlek, Pantolon

Bluz, Ceket, Kaban-Kazak

Pantolon, Ceket, Bluz

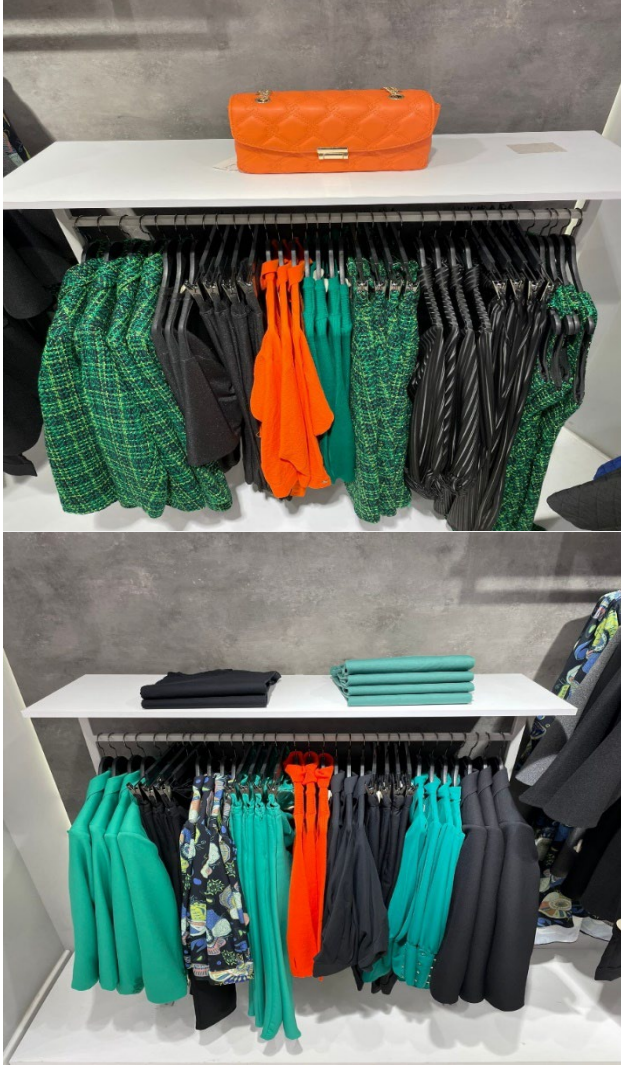
Tayt, Bluz, Etek, Gömlek, Pantolon

Elbise, T-Shirt, Çanta

## Reyon ürünlerinin barkodları

M1MZ1020100061 - M1MZ1010130044 - M1MZ1030210096  
M1MZ103060030 - M1MZ1030130020 - M2MZ1010130060  
M1MZ1030210089 - M1MZ1020100039 - M1MZ1020110043  
M1YT1020100025 - M1YT1030180004 - M1YT1010130034  
M1MZ1030120019 - M1MZ1030100047 - M1YT1010110008  
M1YT1030210025 - M1YT1010130039 - M1MZ1030120173  
M1MZ1030180009 - M0MZ302010073





## SAĞ 1. REYON

Ürünler dış giyimden iç giyime doğru sıralanır. Ceket, T-Shirt, Pantolon, Bluz, Elbise, Kaban veya Pardösü gibi...

60'lık U Reyonlarda minimum 30 adet, maksimum 40 adet olmalıdır.

Raflarda Basic T-Shirt ve çanta konulmalı.



## SAĞ 2.REYON

Küçük bir set olan zebra ürünlerini, küçük bir reyon yaparak veya bir stantta sergileyebilirsiniz.

Ceket, Bluz, Pantolon, Bluz, Etek  
Gömlek

Pantolon, Bluz, Elbise, Trençkot  
Elbise, Elbise

### Reyon ürünlerin barkodları

M1MZ1020100061 - M1MZ1030210092 - M1YT1010130036 - M2MZ1030100064  
M2MZ1030210101 - M1MZ1010110083 - M1YT1030130019 - M1MZ1010130104  
M1MZ1030210094 - M1MZ1010110081 - M1MZ1030100047 - M1YT1020150005  
M1MZ1030120163



## SAĞ 3.REYON

- 1 - Setli olan ürünler aynı duvarda sergilenmelidir.
- 2 - Elbiseler uzun olduğundan ön yüzde sergilenmelidir.
- 3 - Yaprak desenli siyah beyaz grup ,reyon içinde simetrik bir şekilde ayrıştırılmalıdır.

Bluz, Bluz, Pantolon, Gömlek, Gömlek  
Pantolon, Gömlek, Trençkot

Elbise, Bluz, Bluz, Etek, Gömlek, Bluz  
Pantolon, Yelek

### Reyondaki ürün barkodları

M1ML1030210089 - M1MZ1010130044 - M1MZ1030120147 - M1MZ1030180004  
M1MZ1010110065 - M1MZ1030210098 - M1MZ1030230011



## SAĞ 4.REYON

- 1- Abiye ürünler bir duvarda kendi grubu içinde sergilenmeli.
- 2- Aykırı ürünler asla reyon içine dahil edilmemelidir.
- 3 - Yaprak desenli siyah beyaz grup ,reyon içinde simetrik bir şekilde ayrıştırılmalıdır.

Bluz, Bluz, Pantolon, Gömlek, Gömlek  
Pantolon, Gömlek, Trençkot

Elbise, Bluz, Bluz, Etek, Gömlek, Bluz  
Pantolon, Yelek

### Reyondaki ürün barkodları

M1ML1030210089 - M1MZ1010130044 - M1MZ1030120147 - M1MZ1030180004  
M1MZ1010110065 - M1MZ1030210098 - M1MZ1030230011



## SAĞ 5.REYON Comfort Ürünleri

Comfort ürünleri kesinlikle MIZALLE ürünlerinden ayrı olacak şekilde model ve stok durumuna göre duvar veya stantta sergilenmelidir.

Bluz, Bluz, Pantolon, Kimono, Pantolon,  
Gömlek, Pantolon, Gömlek, Etek  
Elbise, Gömlek

Gömlek, Pantolon, Bluz, Pantolon, Kimono  
Bluz, Bluz, Elbise

### Reyondaki ürünlerin barkodları

M1MZ1030180006 - M1MZ1010130075 - M1MZ1030210085 - M1MZ1010130071  
M1MZ1030130023 - M1MZ1030210087 - M1MZ1010110079 - M2MZ1030210111  
M2MZ1010130064 - M1MZ1030120156 - M2MZ1030210101 - M2MZ1030210108  
M2MZ1030160021 - M2MZ1030210107 - M2MZ1030210109 - M2MZ1030130014

# COMFORT REYONU



Comfort grubunun Basic tunikleri , tüm modelleri ve renkleri bir arada sergilenmelidir. Bluz-Gömlek



Gruba ait stant , reyon önünde konumlandırılmalıdır. (Fotoğraftaki gibi)

**Stanttaki ürünlerin barkodları**

M1MZ1030130022 - M2MZ1010130059 - M1MZ1030120156

# SOL 1. REYON

1- Ürün alarmları , ürünün sağ etek kısmından 5 parmak üste olacak şekilde dikiş arasından takılmalı ve kesinlikle görülmemelidir.

2- Siyah ve mürdüm saten grupları aynı reyonda olmalıdır.

Tunik, Bolero, Etek, Kimono, Pantolon  
Bluz, Etek, Tunik, Trençkot

Elbise, Trençkot, Gömlek, Gömlek, Etek  
Gömlek, Bluz, Pantolon, Kaban, Triko



## Reyondaki ürünlerin barkodları

M1MZ1030210098 - M1MZ1030100048 - M1MZ1010110066 - M1MZ1020130008 - M1YT1010110009 - M1MZ1030210089  
M1MZ1010130044 - M1MZ1030210098 - M1MZ1020150036 - M1MZ1030120171 - M1MZ1030160030

## SOL 2. REYON

1- 1.sol ve 2.reyonda , lila renkteki çiçek baskılı desenli şifon grubu olmalıdır.

Elbise, Gömlek, Gömlek, Pantolon,  
Gömlek, Gömlek, Etek, Gömlek, Kaban

Kazak, Ceket, Bluz, Gömlek, Pantolon  
Gömlek, Pantolon, Gömlek, Pantolon,  
Mont, Kazak



### Reyondaki ürünlerin barkodları

M1MZ1030160029 - M1MZ1030130007 - M1MZ1030130004 - M1MZ1010110078 - M1MZ1030210083  
M1YT1020110002 - M1YT1030130020 - M1MZ1010130045 - M1MZ1030100036 - M1MZ1020140039

## SOL 2. REYON

Raflarda lila renk Basic T-Shirt ve siyah boğazlı triko

- 1- Reyonda lila renkteki çiçek desenli şifon grubu olmalıdır.
- 2- Reyonda desenler reyon içinde ayrı olarak sergilenmelidir.



## SOL 3. REYON

Kendi içinde parlak deri ve mat deriler ayrı olarak sergilenmesi gerekiyor.

Ceket, Gmlek, Pantolon, Gmlek, Gmlek,  
Pantolon, Gmlek, Ceket, Pantolon

Ceket, Yelek, Pantolon, Kimono, Gmlek,  
Pantolon, Gmlek, Pantolon, Trenkot, Kazak

### Reyon rnlerinin barkodları

M1MZ1020100040 - M2MZ1030130010 - M2MZ1030190016 - M1MZ1030120188  
M1MZ1030210089 - M1MZ1020100061 - M1MZ1010130049 - M1MZ1030180009  
M2MZ1030100065 - M1MZ1010130104 - M1MZ1030130000 - M1MZ1030210080  
M1MZ1030120148



## SOL 4. REYON

Ön yüzlerde, kaşe kaban içine, siyah boğazlı triko giydirilmelidir.

Kaşe yelek içine, desenli krem siyah gömlek giydirilmelidir.

Ceket, Gömlek, Gömlek, Pantolon, Tunik

Pantolon, Gömlek, Yelek, Yelek ve Gömlek

Kazak ve Kaban, Kazak

### Reyon ürünlerinin barkodları

M1MZ1020100056 - M1YT1030130020 - M1MZ1030210083 - M1MZ1010130104

M1MZ1030210098 - 1MZ101013010089 - M2MZ1030120013 - M1MZ1030230004

M1MZ1030130025 - M1MZ1030120172 - M1MZ1030160030 - M1MZ1020110043





## SOL 5. REYON MZL

Ceket, Etek, Bluz, Bluz, Şort  
Sweatshirt, Pantolon, Ceket  
Yelek-Bluz-Pantolon  
Yelek, Bluz, Pantolon, Sweatshirt  
Bluz, Pantolon, Sweatshirt  
Gömlek, Kazak, Kazak

# 5. REYON MZL ÜRÜNLERİ

Mzl ürünleri , tek bir duvarda renkleri ve desenleri ayrıştırılmış bir şekilde sergilenmelidir.

Mzl grubuna ait stant ürünleri Mzl reyonunun önünde olmalıdır.

Ön yüzde , bluz pantolon ve üzerine yelek giydirilmelidir.

## Reyondaki ürünlerin barkodları

M1ML1030210001 - M1ML1030160003 - M1ML1010130002 - M1ML1030130001 - M1YT1030160084  
M1ML1010130001 - M1ML1030100005 - M1ML1030230001 - M1MZ1030100046 - M1ML1010130004  
M1ML1030100004 - M1ML1020100004 - M2ML1010130003 - M1ML1010130008 - M1ML1010110001  
M1YT1030100018 - M1ML1030100014 - M1ML1010130009 - M1ML1030100013 - M1ML1020100003  
M1MZ1030180008 - M1MZ1030130033 - M1ML1010130006 - M1ML1030130002 - M1MZ1010130104  
M1ML1030210006 - M1ML1030230001 - M1MZ1010130095 - M1ML1030130001 - M1ML1030210005  
M1ML1010130002 - M1ML1030210001 - M1ML1010130001 - M1MZ1020100043 - M1MZ1010130096  
M1ML1030100005



# 6. REYON MZL ÜRÜNLERİ

Raflarda muhakkak kat ürünü veya aksesuar teşhir edilmelidir.

- Turuncu fuşya takımın içine saks rengi bluz giydirilmelidir.
- Desenli takım içine fuşya kolsuz bluz giydirilmelidir.

Ceket, Bluz, Pantolon, Ceket

Bluz, Pantolon, T-Shirt

## Reyondaki ürünlerin barkodları

M1ML1020100006 - M1ML1030100014 - M1ML1010130010 - M1ML1030100012  
M1ML1010130011 - M1ML1020100007



# MAĐAZA 3N GİRİŐ MASASI



GiriŐ masası uygun fiyatlardan oluŐmuŐ basic 3r3nlerden oluŐmalıdır.

Basic T-Shirt ve elbise

Basic T-Shirt

# ORTA SEPERASYONLAR



Triko, Kazak

**Reyondaki ürünlerin barkodları :**

M1MZ1030210099 - M1MZ1030100046 - M1MZ1030210100

M1MZ1030100047 - M1MZ1030160029 - M1MZ1030160030



Kaban, Triko Kazak, Pantolon, Gömlek, Bolero, Pantolon  
T-Shirt, Pantolon, Ceket, Pantolon, Kaban

**Reyondaki ürünlerin barkodları :**

M1YT1020110002 - M1MZ1010130104 - M1MZ1030210099 - M1MZ1030210083 - M1MZ1030100048 - M1MZ1010130107

M1MZ1030180008 - M1MZ1030180007 - M1MZ1030120160 - M1MZ1010130080 - M1MZ1020110042



# ORTA SEPERASYON 1

Kaban, Gmlek, Etek, Gmlek, Pantolon

Bluz, Ceket, Kaban, T-Shirt, Etek

## Stanttaki rnlerin barkodları

M1YT1020110002 - M1YT1030130021 - M1MZ1010110080 - M1MZ1030130004  
M1MZ1010130095 - M1MZ1030210077 - M1MZ1020100038 - M1MZ1020110042  
M2MZ1030210086 - M1MZ1010110086

# ORTA SEPERASYONLAR

## Giriş Sol Masa



Eşofman Altı, Pantolon, T-Shirt, Pantolon  
Pantolon, Sweatshirt, Pantolon

M2MZ1010130058 - M1YT1030160083 - M2MZ1010130055  
M1MZ1010130061 - M2MZ1010130054 - M2MZ1010130071



Mont, Pantolon, Gömlek, Pantolon, Sweatshirt,  
Bolero, Pantolon, Bluz, Pantolon, Hırka

M1MZ1020140037 - M1MZ1030140004 - M1MZ1010130083 - M1MZ1030130030  
M1YT1030160084 - M1MZ1010130097 - M1MZ1010130098 - M1MZ1030130028  
M1MZ1030130020 - M1MZ1030100048 - M1MZ1010130107

# ORTA SEPERASYONLAR



Kazak, Pantolon, Kazak, Pantolon, Ceket, Pantolon,  
Kazak, Pantolon



T-Shirt, Yelek, Pantolon, Bluz, Kazak, Pantolon, T-Shirt  
Etek, Mont

# ORTA SEPERASYONLAR



Kaban, Pantolon, Ceket, Ceket, Pantolon, Ceket  
Pantolon, Ceket



Mont, Yelek

# ORTA SEPERASYONLAR



Her stand kendi reyon gurubunun önünde olmalı .  
Standta en az 50 adet, en çok 60 adet ürün bulundurulmalıdır.

Yelek, Gömlek, Gömlek, Pantolon, Gömlek, Pantolon,  
Ceket, Bluz



Stantlar sıralı bir şekilde ,simetriyi bozmadan mağaza içinde  
konumlandırılmalıdır.

Mont, Sweatshirt, Pantolon, Yelek, Gömlek, Pantolon  
Tunik, Pantolon, Kaban

# MAĐAZA GENEL GÖRÜNÜM



MIZALLE

GÖRSEL VİTRİN SUNUMU

Müşterimiz ile ürünler ve çeşitli malzemelerle, sözsüz iletişim kurarak ,müşterimizin dikkatini çekmek, satın alma talebi oluşturmak veya belirlemiş olduğu satın alma talebine yardımcı olmaktır.

## Görsel Sunumun Başlangıcı

Müşterilerimiz bizimle ilk karşılaştıkları yerler mağazalarımızın vitrinleridir. Buralarda yapacağımız görsel sunum çok önemlidir. Burada müşterimiz içeri girme kararını vermektedir. Vitrinlerimizde görsel sunum yaparken,

# Görsel Sunumun Başlangıcı

1. Vitrin mağazamızın ilk imajı olduğundan vitrinin dış-ıç temizliği yapılmalı ve sürekli kontrol edilmeli

Kullanılacak ürünler ve görseller dikkatli seçilmeli, Bozuk, kirli, kırık, yırtık, solmuş ürün ve görseller vitrinde asla bulundurulmamalıdır..

2. Rakiplerimizden farklı sunum hazırlamaya dikkat edilmeli, Aynı ürün grubunu ( Popüler ürün )

yapacaksa ilk yapmaya dikkat etmeliyiz.

3. Vitrinler ürün satışını desteklediğinden bazen tedarikçi firmalara kiralanabilir

4. Vitrindeki ürünleri içeride sattığımız ürün grubu hakkında bilgi vermeli

5. Estetik tanzim ve teşhire önem verilmeli,

a- Ebat

b- Göz hizasına ( Ürünlerin çok aşağıda olmaması, veya çok yukarıda olmaması )

c -Tamamlayıcı ürün

d- Fiyat, İndirim ( Fiyat konmayabilir müşteride merak uyandırabilir )

e- Renk kombinesine dikkat etmeliyiz..

# Görsel Sunumun Başlangıcı

6. Vitrin ışıklandırmasına dikkat etmeliyiz. Az veya çok ışıklandırma ,müşterinin vitrindeki algısını zorlaştırır.
7. Reyonlar çok boş durmamalı
8. Ürün grubu
  - a- İndirimli ürünler olabilir
  - b- Kampanya ürünleri olabilir
  - c- Stok fazlası ürünler olabilir
  - d- Özel günlerin ürünleri olabilir.
  - e- Satış performansı iyi olan ürünler olabilir
9. Teşhir edilen ürünlerin etiketlemesi yapılmalı.
10. Kullanılan kampanya, indirim, özel gün malzemelerinin, ürünü kapatmamasına dikkat edilmelidir.
11. Teşhir edilen ürünlerin stokları sürekli takip edilmeli
12. Tüm satış danışmanlarının vitrini ve içindeki ürünler hakkında bilgi sahibi olması sağlanmalı.

# Görsel Sunumun Başlangıcı

13. Vitrinle mağaza içi uyumlu olmalı. Vitrini görüp giren müşteri içeride hayal kırıklığı yaşamamalı.

14. Vitrinde ürün öyle sunulmalıdır ki vitrin ve ürün müşteriye " Merhaba ben buradayım. Senin aradığın bir ürünüm, Buranın hizmeti ve ürünleri kalitelidir. Eğer çeşitlerimi, renklerimi, özelliklerimi ve satın alma koşullarımı öğrenmek istiyorsan içeride sana mutlaka yardımcı olacaklar " demelidir.

15. Bazen vitrinlerde ürün kullanılmaz veya sadece 1 ürün kullanılır.

Vitrinlere uzaktan da ilgiyi çekmek için veya içeride indirimli kaliteli ürünlerimiz var mesajı veren görsel sunumlar da yapılır,

Vitrine sadece ürünlerdeki indirim oranları konulabilir.

16-Uzun süreler aynı vitrinler ile kullanılmamalıdır. Makul olan **iki haftada** bir sezonun moda ürünleri ile **vitrinlerinizi güncellemenizdir**. En iyi vitrin performansı için bu süre şarttır.



Vitrinlerde sergilenen ürünler düzgün katlanmış olmalıdır.

Mankenlerde aksesuar çanta kullanılmalıdır.

- 1.Manken= Pantolon, bluz, ceket, kaban
- 2.Manken= Pantolon, gömlek, yelek
- 3.Raflık= Katlı triko kazak
- 4.Çantalık= Ayakkabı, katlı triko kazak

## SAĞ VİTRİN

- 1- Mankenler vitrine yerleştirilmeden vitrin temizlenmeli camlar içten ve dıştan temiz olmalı.
- 2- Mankene giydirilen ürünler merkezde belirlenen ürünler olmalı ütülü ve yırtık sökük olmamalı.
- 3- Vitrin ve vitrin arkası duvarlar renkleri birbirini tamamlayan reyonlardan oluşmalı.
- 4-Vitrin dekorlarına katlanacak ürünler özenli bir şekilde katlanmalıdır. Ayakkabı çanta vs. ürünler var ise özenle sergilenmelidir.
- 5-Vitrin ışıkları mankene ve ürünlere vuracak şekilde ayarlanmalıdır.
- 6-Renk kombini yaparken mankenleri çaprazlama giydirmeye dikkat edilmelidir.
- 7- Manken duruşlarına dikkat edilmeli mankenlerin her iki yönden müşterileri karşılamasına özen gösterilmelidir.

# SOL VİTRİN

1- Mankenler içten dışa doğru giydirilmelidir.

2-Giydirilen ürünler nitelikli ürünler ise mutlaka bunlara dikkat edilmeli, kaban kuşakları, yaka, fermuar bluz elbise vb. gibi ürünlerde bağcıkların bağlanmış olmasına dikkat edilmelidir.

3-Vitrin içinde sergilenen triko, t-shirtler katlı ve ayakkabılar düzgün olmalıdır.

1. Manken = Elbise

2. Manken = Pantolon, bluz, kaban

3. Manken = Pantolon, gömlek, kaban

4. Aksesuarlık = Katlı triko kazak, ayakkabı

4-Vitrinler markamızın yüzüdür, müşteriyle ilk sözsüz iletişim kurduğumuz yer olduğundan çok özenli olmalıdır.

5- Vitrin için belirlenen ürünler elinizde yok ise renk ahengini bozmadan müdavim ürün giydirilmelidir.

6-vitrinler en fazla 15 günde bir değiştirilmelidir. Standart olan budur.

7-vitrinler albenisi olan ve stok fazlası olan veya en güncel ürünlerden giydirilmelidir.



# MZL VİTRİNİ



MIZALLE

KASA-KABİN DÜZENİ



- Kasalar, mağaza girişi odaklarında olduğundan her zaman tertipli ve düzenli olmalıdır.



- Kasa arkası her zaman temiz ve düzenli olmalı.
- Kasa arkasında bulunan Televizyonda her zaman Mizalle sezon reklamı dönmeli.
- Mağazalarda kurumsal müzik yayını çalmalı.



- Kasa içinde olması gereken malzemeler dışında hiçbir şey olmamalıdır.
- Kasa her zaman temiz ,tertipli ve düzenli olmalıdır.
- Barkod okuyucu, bilgisayar ve monitör , printer, hesap makinası, poşet, hediye paketi dışında hiçbir malzeme bulundurulmamalıdır.



- Kabin Bölgesi , her zaman temiz ve düzenli olmalıdır.



- Kabin perdeleri ,temiz ve ütülü olmalıdır.
- Kabin askıları , eksiksiz olmalıdır.
- Vitrin içi aynalar , silinmiş ve temiz olmalıdır.